



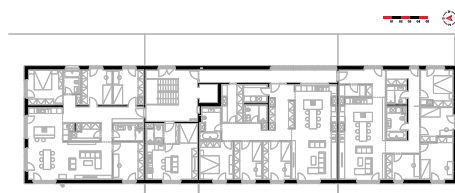
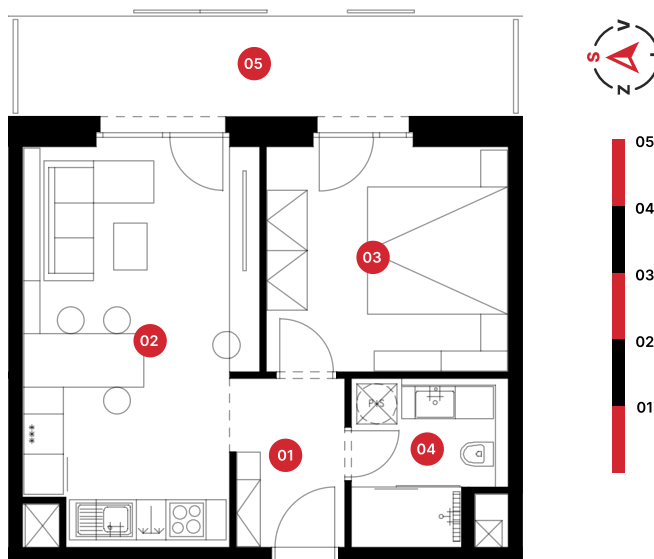
**Martina Oišar**  
realitní specialista  
+420 606 750 030  
martina@metr2.cz



**Lukáš Kouřil**  
realitní specialista  
+420 602 222 618  
lukas@metr2.cz

# Švýcarská

## rezidenční bydlení



**704**  
označení bytu

**7. NP**  
nadzemní podlaží

**5+KK**  
dispozice

**140,9 m<sup>2</sup>**  
podlahová plocha \*

**40,6 m<sup>2</sup>**  
užitná plocha \*\*

### Místnosti

<b>1</b>	Chodba	<b>4,1 m<sup>2</sup></b>
<b>2</b>	Obývací pokoj + KK	<b>19,3 m<sup>2</sup></b>
<b>3</b>	Ložnice	<b>12,0 m<sup>2</sup></b>
<b>4</b>	Koupelna	<b>5,1 m<sup>2</sup></b>
	<b>Užitná plocha **</b>	<b>40,6 m<sup>2</sup></b>
<b>5</b>	Balkon	<b>12,7 m<sup>2</sup></b>

\* Podlahová plocha ve smyslu nařízení vlády č.366/2013 sb., tedy půdorysná plocha všech místností bytu včetně půdorysné plochy všech svislých nosných a nenosných konstrukcí uvnitř bytu.

\*\* Výměry jednotlivých bytových jednotek a jejich místností dle projektové dokumentace, uvedených v rámci této marketingové prezentace, jsou pouze orientační a skutečné provedení může být v rámci stavební tolerance mírně odlišné.

Kompletní podmínky prodeje a přesné výměry jednotlivých bytových jednotek v rámci projektu budou zakotveny ve smluvní dokumentaci uzavřené mezi investorem a klientem. Vizualizace, umělecké prezentace a dekorace interiéru jsou poskytnuty pouze pro ilustrační a marketingové účely a nejsou zahrnuty v ceně bytové jednotky. Investor si vyhrazuje právo provést změny v projektu.